



# KURZANLEITUNG

## NU® LINE

SPÜLBOY NU®  
SPÜLBOY NU® water+  
SPÜLBOY NU® pro

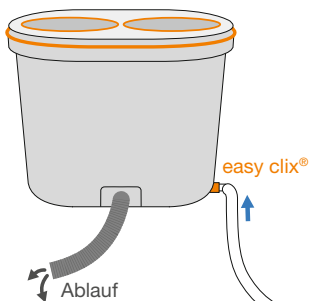
**EINZIGARTIG!  
100% HYGIENISCH  
SAUBERE GLÄSER**



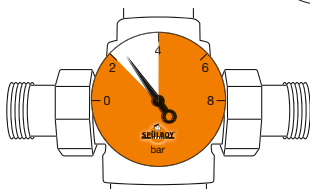
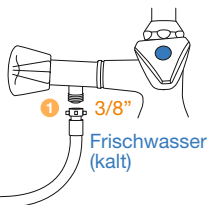
Schäfer Produkte GmbH  
Simonshöfchen 53  
42327 Wuppertal/Germany  
Tel: +49 (0) 202 695 32-0  
E-Mail: info@spuelboy.de

[www.spuelboy.de](http://www.spuelboy.de)

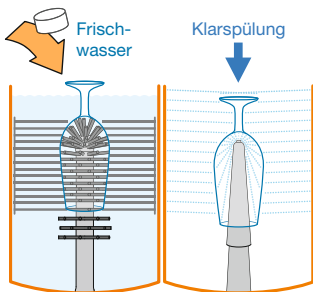





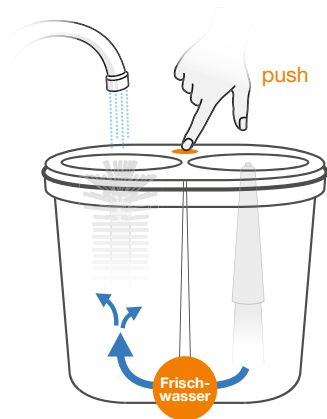
- 1 verbinden mit der Frischwasserleitung (3/8")



- 2 Wasserdruck auf 2 bar einstellen, max. 4 bar

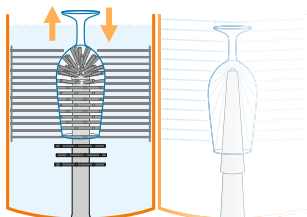


- 3 Funktionen prüfen
- kaltes Frischwasser auffüllen
  - SPÜLBOY® Tab hinzugeben
  - auf horizontale Wasserstrahlen achten
  - einsatzbereit 



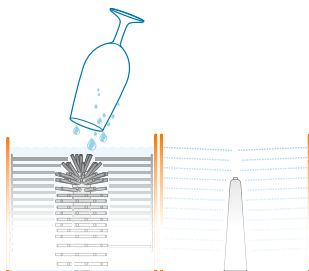
- 1 Sauberkeit des Geräts und der Arbeitsumgebung prüfen und beachten
- 2 Vorspültopf mit Frischwasser füllen; beim NU® water+ per Knopfdruck (**push**)
- 3 original SPÜLBOY® Tab in den Vorspültopf geben
- 4 NU® Tab erneuern, wenn sich **beim Spülen(!) kein Schaum** mehr bildet (nach ca. 6-8 Std.)



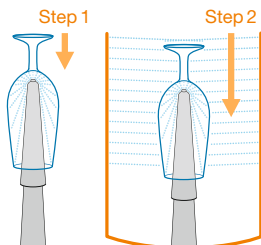


- 1 das Glas mind. **3-4 mal** mit zügigen Auf- und Abbewegungen vollständig über die Bürste führen

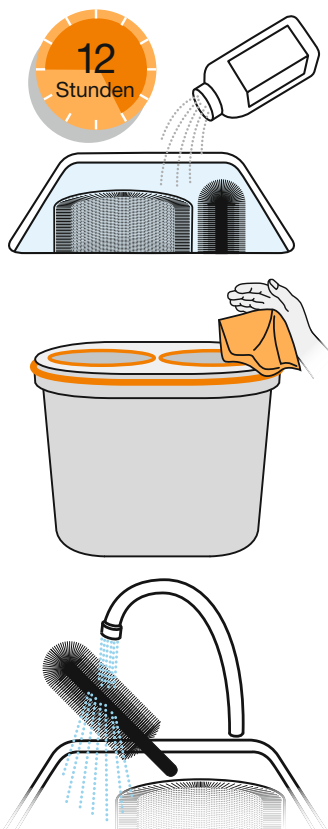
**Nicht drehen!**



- 2 Glas kurzzeitig über dem Vorspültopf abtropfen lassen




- 3 das 2 Stufen Ventil herunterdrücken und mind. **2-3 Sekunden** nachspülen, bis das Glas innen und außen klar gereinigt ist



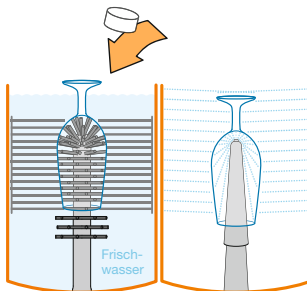
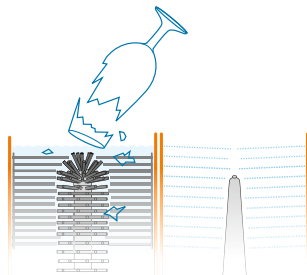
## Abends:

- 1 Gerät vom Wasseranschluss trennen!
- 2 Bürsten entnehmen, in ein Becken/Eimer legen und NU® Bürstenreiniger hinzugeben
- 3 mit warmem Wasser auffüllen, mind. 12 Stunden einwirken lassen
- 4 das Gerät mit einem sauberen Lappen abwischen

## Morgens:

- 1 Bürsten abspülen
  - 2 wieder in das Gerät einsetzen
  - 3 Frischwasser auffüllen, Spültab hinzugeben
- einsatzbereit 

## Bei Glasbruch:



- 1 Spülvorgang sofort unterbrechen
- 2 Gerät vom Wasserdruck nehmen
- 3 Wasser aus dem Vorspültopf ablassen
- 4 **Bürsten vorsichtig entnehmen und gründlich ausspülen**
- 5 **vorsichtig alle Glassplitter entfernen**
- 6 Bürsten wieder in das Gerät einsetzen
- 7 Funktionen prüfen

